

# قطاعات أعمالنا

## أسطولنا

صهريجاً 22 / ك 45

### ناقلات المواد الكيميائية



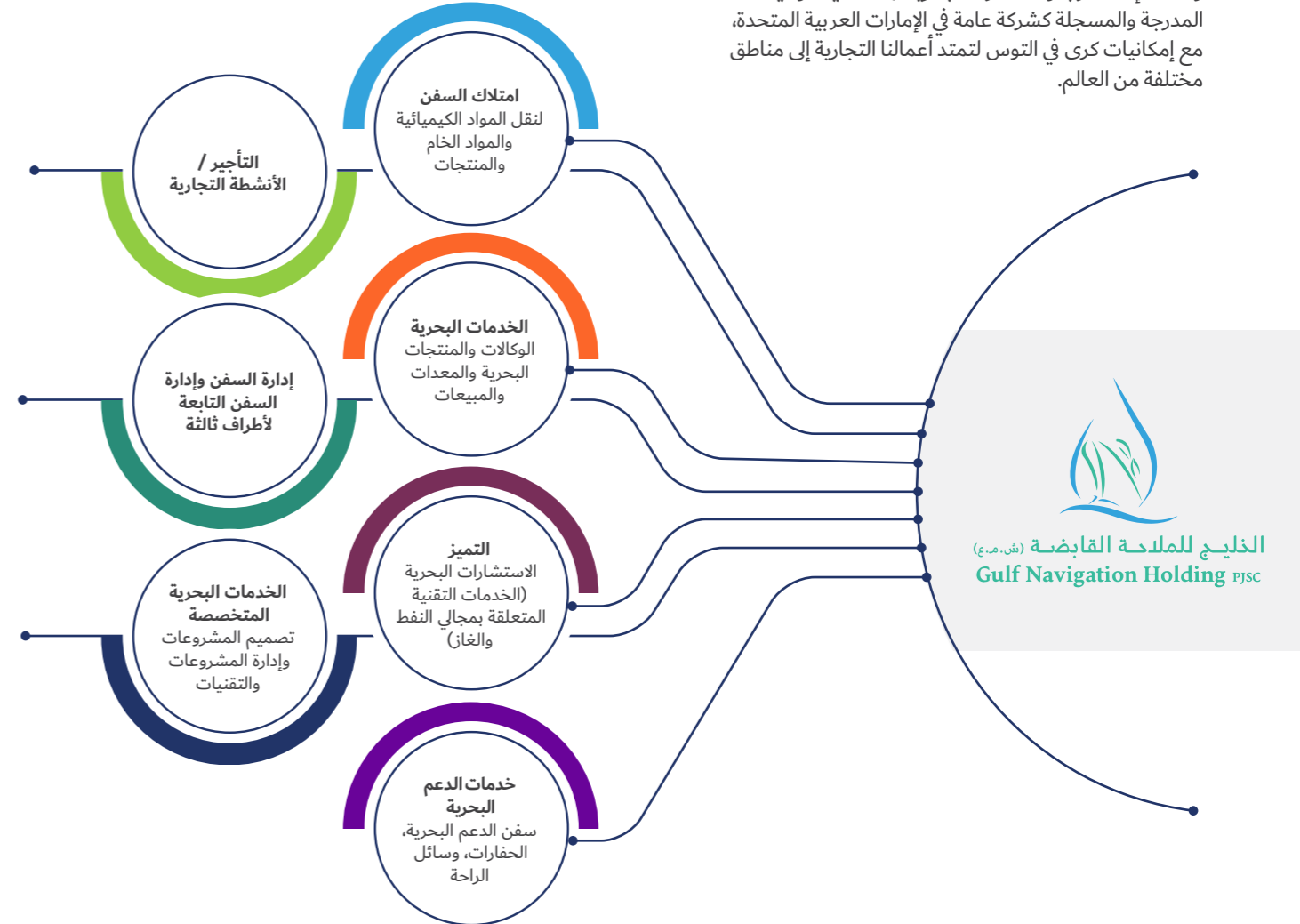
صهريجاً 29 / ك 46

### ناقلات المواد الكيميائية



تمتاز شركة الخليج للملاحة القابضة ش.م.م بأنها شركة متكاملة على مبادئ التعاون بشكل تام وكامل، وذلك من خلال اعتماد مجموعة متنوعة من الأعمال التجارية متعددة الوظائف.

- مدفوعة بتطلعات كبيرة وشغف أكيد للانطلاق نحو آفاق واسعة لتحقيق الإنجازات من خلال المشروعات الجديدة والتطوير المستمر والارتقاء الدائم، وعقد شراكات استراتيجية عالمية بهدف تطوير القطاع البحري. فضلاً عن تنويع وتوسيع نطاق مصادر الإيرادات، والانتقال والتحول لتصبح مؤسسة تجارية متعددة المشروعات، وأن تتبوأ مركز الريادة والصدارة في هذه القطاعات. وكذلك تزويد عملائنا الإقليميين والدوليين بخدمات مرموقة ومتفوقة تمتاز بإنتاجية مرحة، علاوة على الفعالية الأكيدة من حيث التكلفة والتفقات والخدمات المتميزة.
- كما أننا ملتزمين بزيادة الأصول، ناهيك عن تحقيق أقصى قدر من العائدات والأرباح لمساهميننا.
- وهكذا فإننا نعتز بكوننا الشركة البحرية / الملاحية الوحيدة المدرجة والمسجلة كشركة عامة في الإمارات العربية المتحدة، مع إمكانيات كبرى في التوس لتتمد أعمالنا التجارية إلى مناطق مختلفة من العالم.





## شركاتنا التابعة

## الأسطول البحري

### الخليج للملاحة لإدارة العمليات البحرية (ش.ذ.م.م)

تأسست في عام 2016 لتنفيذ خطط التطوير والتوسع للمجموعة وفقاً للاستراتيجية الجديدة التي تهدف إلى وضع شركة الخليج للملاحة بين الشركات العالمية الرائدة في القطاع البحري



### الخليج للملاحة بوليمار البحرية (ش.ذ.م.م)

تأسست في عام 2017، وصارت شركة تابعة لمجموعة الخليج للملاحة القابضة على إثر شراكة بين شركة الخليج للملاحة وشركة بوليمار التركية القابضة وذلك بهدف تنمية أسطولها وزيادة انتشارها العالمي. يقع المقر الرئيسي للشركة في دبي ولها مكاتب في دبي وخورفكان والفجيرة



### الخليج لإدارة السفن (ش.ذ.م.م)

تأسست شركة الخليج لإدارة السفن في عام 2009، وهي شركة تابعة مملوكة بالكامل لشركة الخليج للملاحة القابضة ش.م.ع. وتقدم الشركة مجموعة كاملة من خدمات الإدارة المتكاملة للسفن / والخدمات الفنية للسفن المملوكة لشركة الخليج للملاحة وسفن الجهات الخارجية



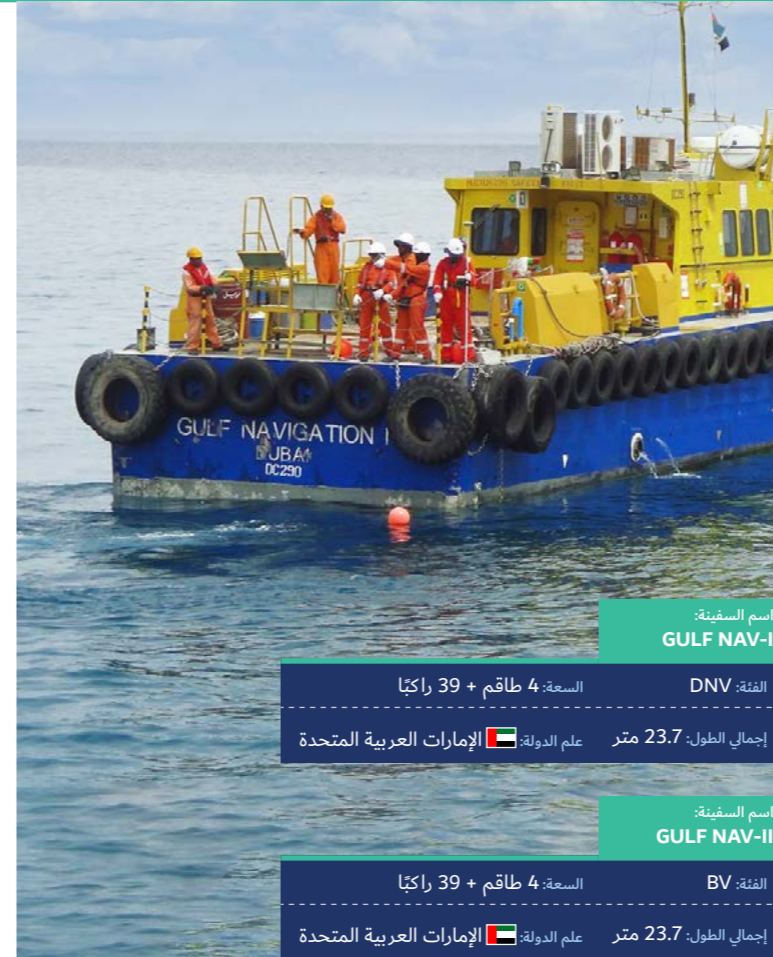
### شركة الخليج لناقلات الكيماويات (ش.ذ.م.م)

شركة الخليج لناقلات الكيماويات هي شركة تابعة لشركة الخليج للملاحة القابضة ش.م.ع. تأسست عام 2006 لتوسيع نطاق الخدمات التي تقدمها المجموعة وتنوع أنشطتها من أجل تلبية جميع متطلبات القطاعات البحرية المميزة



### شركة الخليج لناقلات النفط

تأسست في عام 2006 كشركة تابعة لشركة الخليج للملاحة القابضة ش.م.ع. لتقديم خدمات متخصصة لنقل النفط والغاز ومشتقاته بالإضافة إلى تقديم خدمات الدعم البحري من أجل تلبية الطلب المتزايد المحتمل على منتجات الطاقة



اسم السفينة:  
GULF NAV-I

الدفعة: DNV  
السعة: 4 طاقم + 39 راكباً  
إجمالي الطول: 23.7 متر  
علم الدولة: الإمارات العربية المتحدة

اسم السفينة:  
GULF NAV-II

الدفعة: BV  
السعة: 4 طاقم + 39 راكباً  
إجمالي الطول: 23.7 متر  
علم الدولة: الإمارات العربية المتحدة



اسم السفينة:  
GULF NAV-III

الدفعة: TASNEEF  
السعة: 4 طاقم + 30 راكباً  
إجمالي الطول: 27.4 متر  
علم الدولة: الإمارات العربية المتحدة

اسم السفينة:  
GULF NAV-IV

الدفعة: TASNEEF  
السعة: 4 طاقم + 30 راكباً  
إجمالي الطول: 27.4 متر  
علم الدولة: الإمارات العربية المتحدة

## ناقلة المواشي



اسم السفينة:  
GULF LIVESTOCK 2

النوع: ناقلة مواشي  
الدفعة: RINA  
سنة الصنع: 1985  
سنة التحويل: 2014  
علم الدولة: سانت فينسنت

## سفينة تحفيز الآبار النفطية



اسم السفينة:  
ALLIANZ WARRIOR

النوع: AHTS  
الدفعة: IRS  
سنة الصنع: 2007  
علم الدولة: سانت فينسنت